

**Quelques références :**

Groupe Accor  
 Altime  
 Atlantic Santé  
 APM  
 Laboratoires Boiron  
 Botanic  
 Groupe DDB  
 Décathlon  
 Disneyland Resort  
 ENAP (Ecole Nationale  
 d'Administration Pénitentière)  
 ENU (Ecole de la Rénovation  
 Urbaine)  
 EDF  
 Ernst & Young  
 Highco  
 Institut de Recherche Biomédicale  
 des Armées - Antenne IMASSA  
 (Institut de Médecine Aérospatiale  
 du service de Santé  
 des Armées)  
 MEDEF

Ministère de la Justice  
 Nestlé-Protéïka  
 Plan  
 Sodebo  
 Sodexo  
 Thomson-Reuters  
 Zénith-Optimédia  
 (Publicis Groupe)...

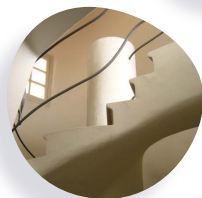
... et plus de 70 références  
 dans le secteur de la santé  
 (ANFH, CHU, CH, CHS, etc.)

# Institut de Médecine Environnementale



*L'interdisciplinarité...*

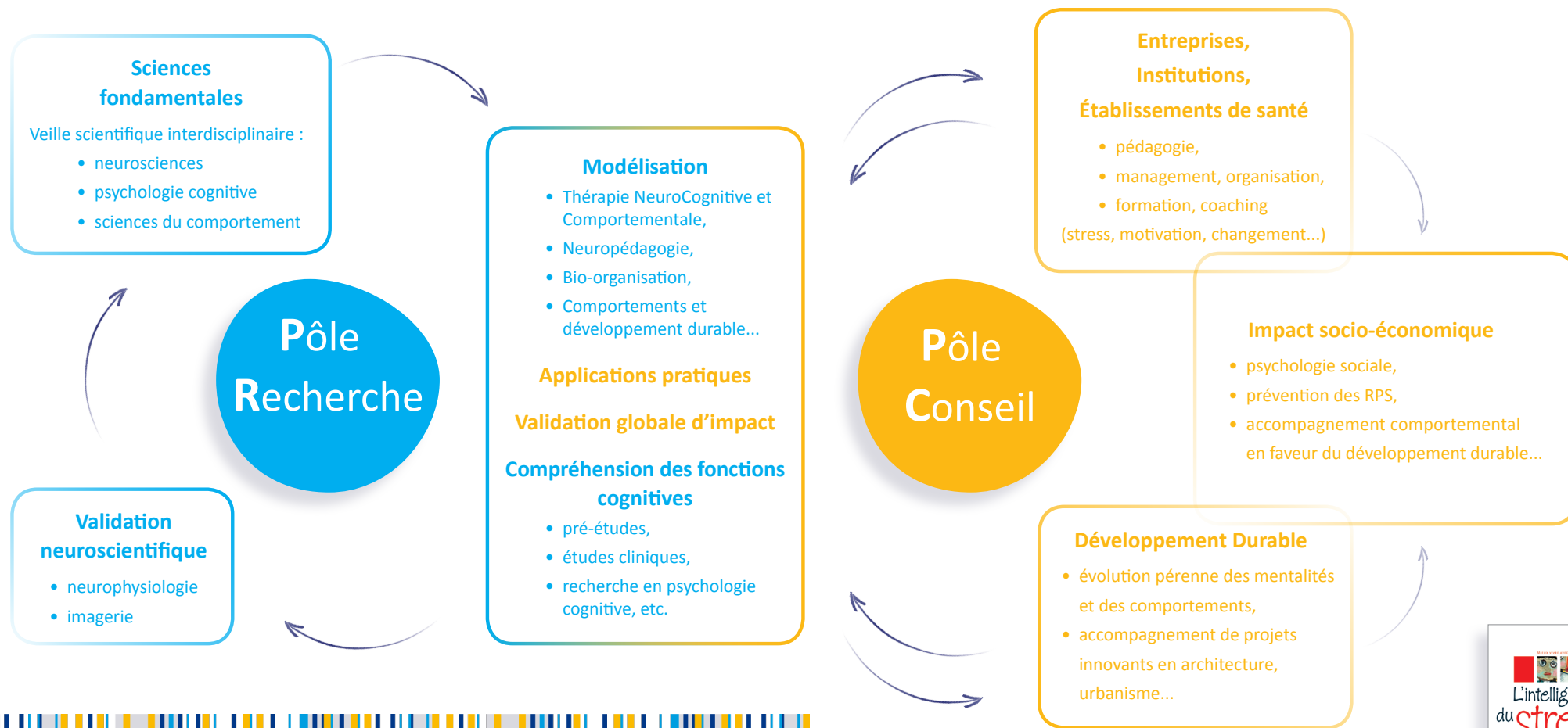
*de la recherche aux applications.*



# Institut de Médecine Environnementale

Institut de recherche, conseil et formation,

l'IME réalise un transfert de compétences entre les neurosciences, sciences du comportement, et les domaines de la santé, du management, de l'organisation en entreprises et institutions, dans la perspective d'un développement durable.



## Partenariats

Dans ses activités de recherche et de conseil, l'IME collabore avec de nombreux partenaires, dont :

- Institut de Recherche Biomédicale des Armées, Antenne IMASSA (Institut de Médecine Aérospatiale du Service de Santé des Armées)
- Laboratoire Cognition Humaine & Artificielle sous la direction du Pr Farid El-Massioui (Université Paris 8)
- Ecole Supérieure des Sciences Economiques et Commerciales (ESSEC, Business School Paris-Singapore)
- Ecole de la Rénovation Urbaine (ERU)
- Architecture & Développements Sonia Cortesse (ADSC)

